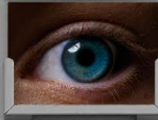


pickup edition 5147



CityGards

13 **13** ERLEBENSWERK
♡
MANCHMAL IST
EINE LANGE
UMARMUNG DIE
BESTE LÖSUNG.



pickup  edition

MEDIADATEN 2018

Region Stuttgart / Mittlerer Neckar

CityGards[®]



von pickup edition

CityCards ist das größte und einzige Freecards-Netz mit regelmäßiger Verteilung in Ihrer Region.



- + Über 375 Displays im Gastronomie- und Freizeitbereich
- + Bis zu 200.000 verteilte Karten pro Motiv monatlich möglich
- + Regelmäßige Anfahrt, Pflege und Befüllung der Displays
- + Selektion nach Städten und Zielgruppen möglich
- + Top Locations in der Region Mittlerer Neckar
- + Online-Fotodokumentation unserer Referenz-Locations

CityCards ist die kostenlose Postkarte, die zum Mitnehmen animiert. Sie präsentiert charmant, vermittelt schlau und macht erfolgreich Werbung für Kultur & Kommerz – seit 1992.

Mit CityCards von pickup edition präsentieren Sie immer zur richtigen Zeit und am richtigen Ort. Dies bestätigt auch die Verbraucheranalyse* vom Februar 2012.

Mehr als die Hälfte der zielgruppenrelevanten Personen zwischen 18 und 49 Jahren gehen gerne gut essen, besuchen Veranstaltungen und treiben Sport. Genau in diesem Ambiente können auch Sie Ihre Werbebotschaft wirksam platzieren – sie kommt bestimmt an!

*Verbraucheranalyse Stand 02/2012, gemessen an der Grundgesamtheit Altersgruppe 18-49 Jahre.

DISTRIBUTION

Kombinieren Sie Ihre
CityCards Kampagne mit
unseren

City
Cards
maxi

Stadt	Locations	Karten pro Woche
Stuttgart	250	12.500
Esslingen	30	1.500
Ludwigsburg	25	1.250
Tübingen	35	1.750
Reutlingen	35	1.750
Gesamte Region	375	18.750

Unsere Displays werden regelmäßig befüllt und gepflegt. Die Kartenauflage ergibt sich aus einer Verteilung von 50 Karten je Fach und Woche. Sprechen Sie uns an falls Sie mehr Karten je Fach und Woche verteilen möchten.

LOKAL+REGIONAL

Keiner hängt feiner.

pickup edition ist als Marktführer Ihr lokaler Partner für Gratispostkarten. Das garantiert höchste Qualität, optimale Marktkennntnis und die besten Locations.

Wir machen Indoor-Werbung seit 1992 und betreiben Werbedisplays in der gesamten Region. Profitieren Sie von unserer Ortskenntnis, denn wir wissen ganz genau, wo sich die Zielgruppe bewegt und was wann wo los ist.



WERBUNG

Alles möglich – alles machbar.

Sie können alle Verteiler auch einzeln oder kombiniert ab einer Woche Laufzeit buchen. Setzen Sie Akzente, indem Sie CityCards mit unseren anderen Medien (www.pickup-edition.de) kombinieren, mehrere Fächer gleichzeitig buchen, zeitlich zusammenhängend oder in mehreren Flights. Alles ist möglich und wir kalkulieren Ihnen gerne Ihr Wunschangebot.

AUFLAGE	MEDIAPREIS (Distribution) pro Karte in €	PRODUKTIONSPREIS (Druck, Logistik, Handling) pro Karte in €	GESAMTPREIS (Druck, Handling, Distribution) pro Karte in €
ab 3.000	0,115	+ 0,025	= 0,140
ab 9.000	0,113	+ 0,025	= 0,138
ab 12.000	0,111	+ 0,020	= 0,131
ab 15.000	0,109	+ 0,020	= 0,129
ab 18.000	0,107	+ 0,020	= 0,127
ab 25.000	0,105	+ 0,020	= 0,125
ab 50.000	0,100	+ 0,020	= 0,120
ab 100.000	0,095	+ 0,020	= 0,115
ab 300.000	0,090	+ 0,020	= 0,110
ab 600.000	0,085	+ 0,020	= 0,105
ab 1.200.000	0,080	+ 0,020	= 0,100

**10 % Mediarabatt bei
nationalen Schaltungen.**

**Agenturen erhalten 15%
AE auf Medialeistungen.**

Kultur ist König.

Kulturpreise gelten ausschließlich für: Ausstellungen, Theater, Musicals, Konzerte, Tonträger, Filmverleihe, Buchverlage, Sportveranstaltungen (ausgenommen TV-Übertragungen).

AUFLAGE	MEDIAPREIS (Distribution) pro Karte in €	PRODUKTIONSPreis (Druck, Logistik, Handling) pro Karte in €	GESAMTPREIS (Druck, Handling, Distribution) pro Karte in €
ab 3.000	0,075	+ 0,025	= 0,100
ab 9.000	0,065	+ 0,025	= 0,090
ab 12.000	0,064	+ 0,020	= 0,084
ab 15.000	0,063	+ 0,020	= 0,083
ab 18.000	0,062	+ 0,020	= 0,082
ab 25.000	0,060	+ 0,020	= 0,080
ab 50.000	0,059	+ 0,020	= 0,079
ab 100.000	0,058	+ 0,020	= 0,078
ab 300.000	0,056	+ 0,020	= 0,076
ab 600.000	0,053	+ 0,020	= 0,073

**Kultorkunden erhalten
bis zu 56 % Mediarabatt
gegenüber der Werbe-
preisliste.**

**10 % Mediarabatt bei
nationalen Schaltungen.**

**Agenturen erhalten 15 %
AE auf Medialeistungen.**



von pickup edition

WERBESCHNÄPPE

2 Wochen Stuttgart, Esslingen,
Ludwigsburg, Tübingen, Reutlingen
37.000 Postkarten inklusive Produktion
+ 3.000 Postkarten für Ihren Eigenbedarf

UVP ~~4.685,- €~~

Unser Werbeschnäpple

3.333,- €

Angebot nach Verfügbarkeit

LEISTUNG

Diese Leistungen sind im Mediapreis enthalten:

CityCards-ControlCenter

NEU!

Im ControlCenter haben Sie direkten Zugriff auf laufend aktualisierte Fotos der Befüllung der Displays in unseren Locations. Alle Displays sind über einen Nummern-Code den einzelnen Locations eindeutig zuzuordnen. Ferner finden Sie in unserem ControlCenter die Location-Listen aller Verteiler sowie Links zu deren Websites.

www.pickup-edition.de/controlcenter/

Remissionen

Die Entnahmekosten dokumentieren wir auf Wunsch im Anschluss an jede Schaltung in einem Remissionsbericht. Nicht entnommene Karten werden im Rahmen freier Kapazitäten weiter verteilt.

Folgende Leistungen bieten wir zusätzlich an:

Druck

Wir drucken Ihre Karten auf hochwertigem Chromo- oder Bilderdruckkarton – schnell, preiswert und unkompliziert.

Zusatzdruck

Wir drucken Ihnen zusätzlich preiswert Kartenkontingente für Ihren Eigenbedarf, z. B. für Auslage am PoS, Mailings, etc.

Sonderdruck

Spiegelkarten, Aufkleberkarten, Stanzkarten, Prägekarten, perforierte Karten, Duftpostkarten, Tattokarten, Rubbelkarten – Ihrer Phantasie sind kaum Grenzen gesetzt.

Druckextras

Sonderfarben, Sonderformate, Sonderverarbeitungen, Textlöschungen für Teilaufgaben usw. können jederzeit angefragt werden.

Motivsplit

Split nach Regionen, Motivwechsel für Vorder- und Rückseiten, Motivmischung und weitere Varianten sind möglich.

TECHNIK

Druckhinweise

Unterlagenschluss: 14 Tage vor Fertigstellung bzw. Kampagnenstart. Verkürzte Produktionszeiten auf Anfrage.

Endformat: DIN A6, 148 × 105 mm

Beschnittzugaben an allen Seiten 2 mm. Dies gilt für Vorder- und Rückseite.

Anschnittgefährdete Text- und Bildelemente sollten 2 mm nach innen gelegt werden.

Druckverfahren: Offset, 4/4-farbig, Euroskala, Vorderseite matt lackiert, Rückseite ohne Lack.

Papier: Mindestens 270 g/qm Chromokarton, einseitig gestrichen oder 300 g/qm Bilderdruckkarton beidseitig gestrichen. Weitere Papiere auf Anfrage.

Farben: Sonderfarben oder Farbtöne, die nicht mit Euroskala zu erreichen sind, auf Anfrage. Geringe Tonwertabweichungen sind durch das Druckverfahren bedingt.

Digitale Druckvorlagen

Datenformate: Druckfähige PDF-Daten nach PDF/X Standard sowie TIF- oder JPG-Formate mit Ausgabeprofil ISO Coated v2 300% ECI Standard; www.eci.org – Informationen zu Farbmanagement und PDF-Erstellung. Druckdaten immer im CMYK-Farbmodus anlegen (andere Farbmodi, Sonderfarben oder ICC Profile werden von uns automatisch nach CMYK konvertiert – was zu Farbabweichungen führt).

Empfohlene Auflösung:

Bildelemente: 300 ppi, Strich/einfarbige Bilder: 600-1200 ppi

Datenlieferung: Vorzugsweise per E-Mail an daten@pickup-edition.de (bis 50 MB)

Impressum: Bitte lassen Sie auf der Kartenrückseite Raum für das CityCards-Impressum frei. Sie können das Impressum selber einfügen, oder wir übernehmen das für Sie. Fordern Sie die Daten bei uns an oder laden Sie diese als PDF-Datei unter: www.pickup-edition.de/service

1. Wann Ihr Auftrag verbindlich wird:

Rechtsverbindlich wird der erteilte Auftrag mit einer schriftlichen Bestätigung durch uns. Maßgebend sind unsere Geschäftsbedingungen, die Auftragsbestätigung und die jeweils gültige Preisliste. Gegenstand des Auftrags ist ein Vertrag über die Herstellung und/oder den Vertrieb von Werbetrucksachen.

2. Das sollten Sie bei der Lieferung von Druckvorlagen beachten:

Für die rechtzeitige Lieferung einwandfreier Druckunterlagen ist der Auftraggeber verantwortlich. Sie müssen der technischen Beschreibung in der Auftragsbestätigung entsprechen. Für erkennbar ungeeignete oder beschädigte Druckunterlagen fordern wir unverzüglich Ersatz. Sind etwaige Mängel bei gelieferten Druckunterlagen nicht sofort erkennbar, sondern werden erst beim Druckvorgang deutlich, trägt der Auftraggeber bei ungenügendem Druckergebnis die Verantwortung.

3. Diese Rechte gelten, wenn die Druckqualität nicht stimmt:

Wir gewährleisten die übliche Druckqualität im Rahmen der durch die Druckunterlagen gegebenen Möglichkeiten. Geringfügige Farbabweichungen von den Vorlagen können nicht reklamiert werden. Durch den Druck in Sammelformen sind Toleranzen möglich. Der Auftraggeber hat bei ganz oder teilweise unleserlichem, unrichtigem oder unvollständigem Druck Anspruch auf Zahlungsminderung oder einwandfreiem Nachdruck, jedoch nur in dem Ausmaß, in dem der bestimmungsgemäße Zweck der Werbetrucksachen beeinträchtigt wurde. Reklamationen, welche die Produktion der Werbetrucksachen betreffen, müssen innerhalb von 3 Arbeitstagen nach Erhalt der Belegexemplare schriftlich geltend gemacht werden. Dies gilt auch für Einzelschaltungen im Rahmen von langfristigen Aufträgen.

Wenn Nachbesserung oder Ersatz nicht möglich oder endgültig fehlgeschlagen sind, so kann der Auftraggeber Preisreduzierung oder Stornierung des Vertrages verlangen.

Gleiches gilt bei unzumutbarer Verzögerung der Nachbesserung oder Ersatzleistung.

Weitergehende Ansprüche des Auftraggebers gegen uns und unsere Partnerunternehmen sind ausgeschlossen. Dies schließt Schadensersatzansprüche (vertraglich und außervertraglich) wegen unmittelbarer und mittelbarer Schäden (z.B. entgangenem Gewinn, ausgebliebener Einsparung, Schaden aus Ansprüchen Dritter gegen den Auftraggeber usw.) ein. Schadensersatzansprüche aus der Durchführung der Nachbesserung sind ebenso ausgeschlossen, soweit nicht grobe Fahrlässigkeit oder Vorsatz unsererseits vorliegt bzw. für das Fehlen zugesicherter Eigenschaften zwingend gehaftet wird.

Die gesetzlichen werkvertraglichen Verjährungsvorschriften (6 Monate) gelten auch für eventuelle Ansprüche des Auftraggebers aus der Verletzung solcher Nebenpflichten, positiver Vertragsverletzung, unerlaubter Handlung, soweit nicht Vorsatz oder Fahrlässigkeit vorliegen. In jedem Fall sind Schadensersatzansprüche begrenzt auf den Ersatz eines vorhersehbaren Schadens und auf das für den jeweiligen Auftrag zu zahlende Entgelt.

4. Was mit gelieferten Druckunterlagen nach dem Druck geschieht:

Druckunterlagen werden nur auf ausdrücklichen Wunsch des Auftraggebers auf dem von ihm bestimmten Versandweg zurückgesandt. Die Kosten und das Risiko trägt hierbei der Auftraggeber. Unsere Aufbewahrungspflicht endet 4 Wochen nach Ablauf des Auftrags.

5. In welchen Fällen wir Aufträge ablehnen können:

Wir behalten uns vor, Aufträge wegen ihres Inhaltes, der Herkunft, der technischen Form oder aus Termingründen nach einheitlichen, sachlich gerechtfertigten Grundsätzen abzulehnen. Dies gilt auch für Aufträge, die bei unseren Filialen oder Vertretern aufgegeben werden. Die Ablehnung eines Auftrages teilen wir dem Auftraggeber unverzüglich mit.

6. Bis wann Sie Buchungstermine ändern können:

Die in unserer Auftragsbestätigung angegebenen Termine sind verbindlich. Sind Druckkapazitäten verfügbar und/oder Plätze in den Verteilsystemen frei, werden etwaige Terminänderungen berücksichtigt. Sie müssen spätestens 7 Tage vor Druckunterlagenschluß bei uns eingegangen sein und durch uns schriftlich bestätigt werden. Bei reinen Distributionsaufträgen müssen die Änderungen bis spätestens 14 Tage vor Beginn der Belegung bei uns eingegangen sein und durch uns schriftlich bestätigt werden. Werden diese Fristen nicht eingehalten und ist deshalb die Auftragsabwicklung unmöglich, wird eine Stornogebühr in Höhe von 50 % des Auftragswertes für maximal die ersten 4 Kalenderwochen ab dem gebuchten Belegungs- bzw. Teilbelegungstermin fällig, zzgl. der Herstellungskosten für die bereits produzierten Werbetrucksachen.

7. Bis wann Sie Ihre Aufträge stornieren können:

Der Auftraggeber kann den Auftrag bis spätestens 14 Tage vor Druckunterlagenschluß ohne Angaben von Gründen zurückziehen. Bei reinen Verteilungsaufträgen ist eine Stornierung des Auftrags bis spätestens 30 Tage vor Beginn der Belegung möglich. Gebühren werden in beiden Fällen nicht fällig. Werden die oben genannten Fristen nicht eingehalten, ist eine Stornogebühr in Höhe von 50 % des Auftragswertes für maximal die ersten 4 Kalenderwochen ab dem gebuchten Belegungs- bzw. Teilbelegungstermin fällig, zzgl. der Herstellungskosten für die bereits produzierten Werbetrucksachen.

8. Das sollten Sie über die Distribution wissen:

Die Werbetrucksachen nehmen während des gebuchten Zeitraums am Verteilungssystem teil. Wir beauftragen mit der Distribution unsere Kooperationspartner vor Ort bzw. ihre Erfüllungsgehilfen. Kampagnenstart ist jeweils der Donnerstag (aus logistischen Gründen kann die Befüllung der Displays bereits am Mittwoch erfolgen und bis Freitag dauern).

Wir bemühen uns nach bestem Ermessen und unter Berücksichtigung konzeptioneller Überlegungen um eine größtmögliche Verbreitung der Werbetrucksachen. Ein Anspruch auf die Belieferung eines bestimmten Standortes besteht seitens des Auftraggebers nicht. Der Leistungsanspruch des Auftraggebers bezieht sich lediglich auf die Belieferung, der in der Auftragsbestätigung vereinbarten Anzahl von Standorten. Die Verteilungshäufigkeit und die Menge der Werbetrucksachen pro Location und Verteilungstermin sind nach unseren Erfahrungswerten dem Entnahmeverhalten des Publikums in der jeweiligen Location angepasst. Die von uns zu verteilenden Werbetrucksachen müssen mit unserem Impressum versehen sein, gleich, wer sie gestaltet oder hergestellt hat.

9. So kontrollieren wir die Distribution:

Die Distribution der Werbetrucksachen wird in Form von Distributionslisten mit folgenden Angaben protokolliert: Name und Adresse des Standortes, Distributionsdatum, Distributionsuhrzeit, Unterschrift des Kuriers. Die Distributionslisten können auch durch eine Fotodokumentation ergänzt und/oder ersetzt werden. Alle Displays sind über einen Nummern-Code den einzelnen Standorten eindeutig zuzuordnen und darüber zu identifizieren. Die Distributionslisten und/oder Belegfotos können vom Auftraggeber angefordert werden. Sie gelten als Nachweis für die Erfüllung der zwischen dem Auftraggeber und uns vereinbarten Leistung. Der Auftrag gilt als erfüllt, wenn mindestens 95% der in der Auftragsbestätigung genannten Standorte zu dem vereinbarten Distributionstermin beliefert wurden. Als beliefert gelten zum Zeitpunkt der geplanten Werbemittelanlieferung auch kurzfristig, vorübergehend geschlossene Standorte (z.B. durch geschlossene Geschäfte, Renovierungen oder andere, nicht durch uns zu verantwortende Gründe), sofern diese nachweislich zu den offiziellen Öffnungszeiten des Standortes angefahren wurden.

Die in einem solchen Fall nicht verteilten Werbemittel werden automatisch an anderen Standorten und/ oder zum nächstmöglichen Distributionstermin vertrieben. Bei Unterschreiten der genannten Standortanzahl um mehr als 5% sind wir verpflichtet, dem Auftraggeber die Distributionskosten anteilig zu erstatten. Wir übernehmen keine Gewähr für das Verhalten des Publikums und/oder anderer Personen bei der Entnahme der Werbetrucksachen.

10. Reklamationen bezüglich des Druckes und/oder der Distribution:

Reklamationen, die den Druck und die Distribution der Werbetrucksachen betreffen, müssen nach Feststellung der etwaigen Unregelmäßigkeiten am darauffolgenden Arbeitstag, spätestens jedoch bis 10 Werktagen nach Beendigung des in der Auftragsbestätigung benannten Distributionszeitraumes, schriftlich geltend gemacht werden.

11. Was mit Remissionen geschieht und was im Abschlussbericht steht:

Falls bei Auftragserteilung nicht ausdrücklich anders vereinbart, werden die nach Ablauf der Buchung übrig gebliebenen Werbetrucksachen im Rahmen freier Kapazitäten kostenfrei weiter verteilt oder dem Auftraggeber für Eigenbedarf zur Verfügung gestellt. Wir erstellen auf Wunsch für den Auftraggeber nach Belegungsende einen Abschlussbericht. Darin sind Informationen über die Menge der im Buchungszeitraum nicht entnommenen Werbetrucksachen enthalten. Veranlaßt der Auftraggeber die Abholung der übrig gebliebenen Werbetrucksachen nicht unaufgefordert innerhalb von vier Wochen ab Datum des Verteilendes, sind wir berechtigt, diese zu entsorgen. Die Aufbewahrungsfrist gilt nicht für Werbetrucksachen, deren Gültigkeit abgelaufen ist. Falls nicht anders vereinbart, können diese unmittelbar nach Ablauf der Gültigkeit von uns entsorgt werden.

12. Preise und Zahlungen:

Alle in den Preislisten aufgeführten Preise sind Nettopreise. Während der Auftragsabwicklung anfallende Zusatzkosten, insbesondere für Fremdleistungen (z.B. außerordentliche Fracht- oder Lithokosten), werden dem Auftraggeber in Rechnung gestellt. Die Rechnung ist innerhalb von 14 Tagen zu bezahlen. Bei Erstkunden wird die Rechnung spätestens einen Tag vor Beginn der Verteilung fällig. Werbeagenturen und Werbemittler sind verpflichtet, sich mit ihren Angeboten, Verträgen und Abrechnungen an unsere Preisliste zu halten. Wir gewähren die handelsübliche AE-Provision von 15 % auf die Mediakosten. Bei langfristigen Vereinbarungen für Produktion und Verteilung bestimmter Mengen können Preisnachlässe gewährt werden. Werden die festgelegten Mengen im vereinbarten Zeitraum nicht abgerufen, können wir Rabatte zurückfordern, die bereits auf Teilmengen gewährt wurden. Gerät der Auftraggeber mit einer Zahlung in Verzug oder erhalten wir über seine Zahlungsfähigkeit bzw. Vermögenslage eine unbefriedigende Auskunft, haben wir das Recht, die Weiterarbeit bei laufenden Aufträgen bis zur vollen Vorauszahlung oder Entgegenbringung entsprechender Sicherheitsleistungen einzustellen. Wird diese Vorauszahlung oder Sicherheitsleistung innerhalb einer angemessenen Frist nicht erbracht, sind wir berechtigt, den Vertrag zu kündigen und dem Auftraggeber die bisher entstandenen Kosten einschließlich entgangenem Gewinn in Rechnung zu stellen. Ist Teilzahlung vereinbart, so wird der gesamte Restbetrag zur sofortigen Zahlung fällig, sobald der Auftraggeber mit zwei Raten ganz oder teilweise in Verzug ist. Bei verspäteter Zahlung oder Stundung sind wir berechtigt, Zinsen zu verlangen. Als Zinssatz wird der aktuelle Diskontsatz der Bundesbank mit einem 4-prozentigen Aufschlag festgelegt. Die Geltendmachung eines größeren tatsächlichen Verzugschadens behalten wir uns vor. Für jede Mahnung wird eine pauschale Bearbeitungsgebühr von 10,00 € vereinbart.

13. Nutzungsrecht

Der Verlag ist, soweit nichts anderes vereinbart ist, zeitlich unbegrenzt berechtigt, die Werbetrucksache in Katalogen, Prospekten und im Internet zu eigenen Werbezwecken abzubilden. Er ist berechtigt, die Karte in jeder Form und Anzahl zu eigenen Werbezwecken zu versenden oder in elektronischer Form zu verbreiten. Der Auftraggeber versichert diesbezüglich, dass er i.S.d. UrhG zur Übertragung dieser Nutzungsrechte berechtigt ist.

14. Datenhinweis

Der Auftraggeber ist damit einverstanden, dass seine Daten von uns elektronisch gespeichert, bearbeitet und archiviert werden können und dürfen. Auf jederzeitigen Wunsch unseres Auftraggebers werden wir diese elektronischen Daten aus unserer EDV löschen.

15. Sonstiges

Sollten eine oder mehrere der vorstehenden Bestimmungen unwirksam sein, wird davon die Wirksamkeit der übrigen Bestimmungen nicht betroffen. Rechtsverbindliche Erklärungen uns gegenüber bedürfen der Schriftform. Erfüllungsort für die Zahlungen des Auftraggebers sowie unsere Lieferungen und Leistungen ist Sitz unserer Firma. Leistungen beim Auftraggeber sind hiervon ausgenommen. Gerichtsstand, auch für Wechsel und Schecksachen, soweit der Auftraggeber Vollkaufmann, eine juristische Person des öffentlichen Rechts, Träger eines öffentlich-rechtlichen Sondervermögens ist oder keinen allgemeinen Gerichtsstand im Inland hat, ist Sitz unserer Firma.

pickup  edition

Kontakt / Anlieferung

pickup edition
Werbemedien GmbH & Co. KG

Gutenbergstraße 18
70176 Stuttgart
Telefon 0711/23 987-65
Telefax 0711/23 987-87
post@pickup-edition.de

www.pickup-edition.de

**City®
Cards**